

8. SINIF TÜRKÇE DERSİ 2. DÖNEM 1. YAZILI SINAVI

(MEB Yayınları)

Adı Soyadı		Sınıfı		Numarası	
				Aldığı Puan	

T.8.3.6. Deyim ve atasözlerinin metne katkısını belirler.

1. Bu parçada kullanılan deyim ve atasözlerini belirleyerek anlamlarını yazınız. (15 Puan)

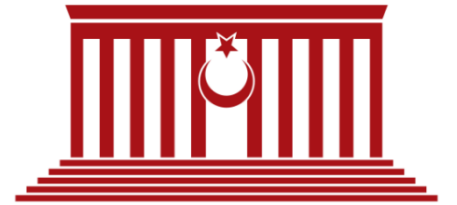
Dedem, köydeki tarlada çalışırken bize her zaman dürüstlüğü ve sabrı öğütlerdi. Bir gün kuzenim aceleyle iş yapmaya çalışınca dedem acele işe şeytan karışır diyerek kuzenimi uyardı. İşlerimizi bitirip ağacın gölgesine geçtiğimizde ise bize hep destek olur, "Birlikten kuvvet doğar." diyerek yardımlaşmamızı isterdi. Biz de dedemin bu sözlerine kulak kesilir, onun tecrübelerinden faydalanırdık.



Deyim/Atasözü	Anlamı
Acele işe şeytan karışır.	Düşünülmeden, ivedilikle yapılan işten hayır gelmez; yanlışlıklar ve hatalar karışır.
Birlikten kuvvet doğar.	Bir işi beraberce yapmak, daha güçlü bir sonuç ve başarı sağlar.
Kulak kesilmek	Çok büyük bir dikkatle, hiçbir şeyi kaçırmadan dinlemek.

T.8.3.25. Okudukları ile ilgili çıkarımlarda bulunur.

2. Aşağıdaki metinden bir öznel, bir nesnel cümle yazınız. (10 Puan)

Anıtkabir, Ankara'da yer alır. Burası Mustafa Kemal Atatürk'ün anısına yapılmış bir anıt ve müze kompleksidir. Bu büyüleyici yapı, Türk halkının Atatürk'e duyduğu sevgi ve saygının bir sembolüdür. Anıtkabir sadece bir anıt değildir. Aynı zamanda zengin bir tarih ve kültürel miras alanıdır. Yapı özel olarak tasarlanmıştır. İçerisinde pek çok tarihi eser ve belge bulunur. Bu eserler, Türk tarihine ve Atatürk'ün yaşamına ışık tutar. Ziyaretçiler, burada Atatürk'ün liderliğinin izlerini görürler ve büyük lidere olan hayranlıkları katlanır.



Nesnel Cümle	 "Anıtkabir, Ankara'da yer alır." veya "Burası Mustafa Kemal Atatürk'ün anısına yapılmış bir anıt ve müze kompleksidir."
Öznel Cümle	 "Bu büyüleyici yapı, Türk halkının Atatürk'e duyduğu sevgi ve saygının bir sembolüdür." veya "...büyük lidere olan hayranlıkları"

T.8.3.15. Metinle ilgili sorular sorar.

Göçmen kuşlar, kış mevsimi yaklaşırken havaların soğuması ve besin kaynaklarının azalması nedeniyle daha sıcak bölgelere doğru uzun bir yolculuğa çıkar. Bu yolculuk sırasında birbirlerine enerji tasarrufu sağlamak için 'V' şeklinde uçar. Yolculuk öncesinde ise bolca beslenerek vücutlarında yağ depolar.



3. Göçmen kuşlar neden 'V' şeklinde uçar ve yolculuktan önce neden bolca beslenir? (10 Puan)

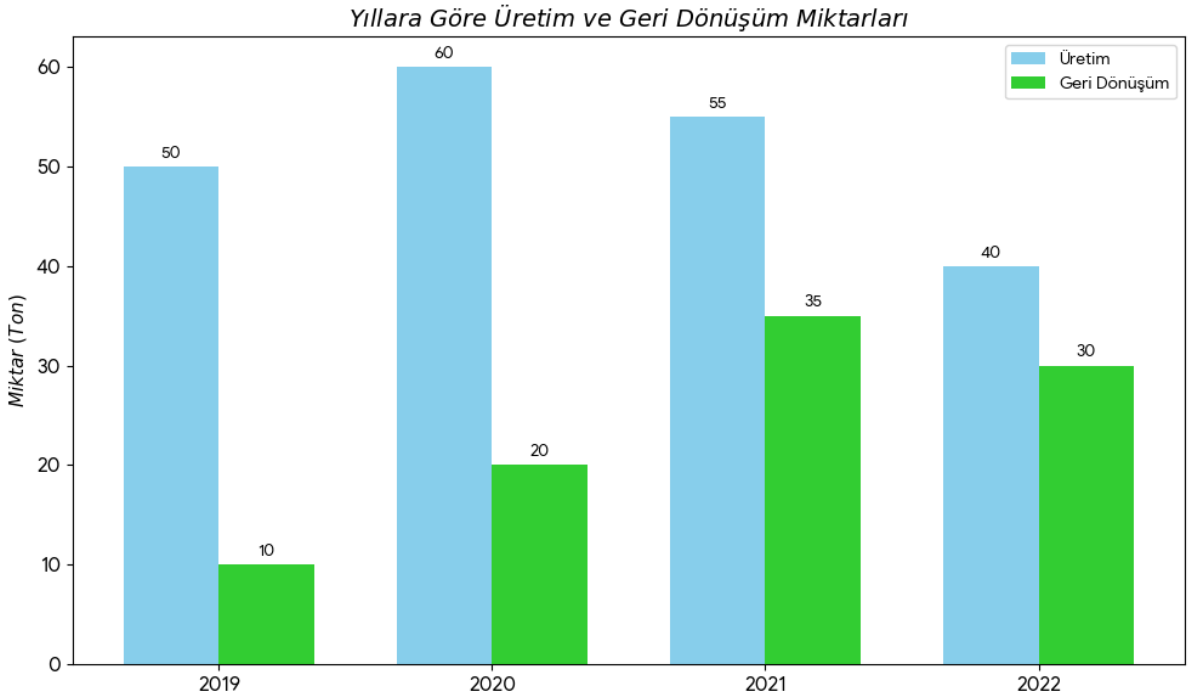


'V' Şeklinde Uçma Nedeni: Bu uçuş düzeni, kuşların birbirlerine enerji tasarrufu sağlamasına yardımcı olur.

Bolca Beslenme Nedeni: Uzun yolculuk boyunca kullanabilmek için vücutlarında yağ depolamak amacıyla bolca beslenirler.

T.8.3.32. Grafik, tablo ve çizelgeyle sunulan bilgileri yorumlar.

Aşağıdaki grafikte bir şehrin 2019-2022 yılları arasındaki kâğıt üretim ve kâğıt geri dönüşüm oranları verilmiştir.



4. Hangi yılda "üretilen kâğıt miktarı" ile "geri dönüştürülen kâğıt miktarı" arasındaki fark en azdır? (10 Puan)



Grafikte 2022 yılında üretim 40, geri dönüşüm 30 birimdir; fark 10'dur ve diğer yıllardan daha azdır.

5. 2021 yılından 2022 yılına geçerken üretim ve geri dönüşüm miktarlarında nasıl bir değişim (artış/azalış) yaşanmıştır? (10 Puan)



Hem üretim hem de geri dönüşüm miktarlarında azalış yaşanmıştır. Üretim 55 tondan 40 tona, geri dönüşüm ise 35 tondan 30 tona düşmüştür.

T.8.4.7. Yazılarını zenginleştirmek için atasözleri, deyimler ve özdeyişler kullanır.

T.8.4.16. Yazdıklarını düzenler.

6. "Hayatta karşılaşılan zorluklar ve pes etmemek" konulu bir deneme yazınız. Yazınızda en az iki tane deyim, atasözü veya özdeyiş kullanınız. Yazınızı bitirdikten sonra mutlaka tekrar okuyunuz. Yazım yanlışlarını, noktalama hatalarını ve anlatım bozukluklarını düzelterek (düzenleyerek) son hâlini veriniz. Yazınıza ilgi çekici bir başlık koymayı unutmayınız. (45 Puan)



Zirveye Giden Dik Yamaçlar

Hayat yolu her zaman dümdüz ve çiçeklerle bezeli bir patika değildir. Kimi zaman önümüze aşılması imkansız görünen dağlar, kimi zaman ise derin uçurumlar çıkar. Ancak bu zorluklar, karakterimizi asıl şekillendiren fırtınalardır. Önemli olan rüzgara teslim olmak değil, yelkenleri doğru yöne çevirmeyi bilmektir.

Bir hedef için yola çıkan kişi, karşısına çıkan ilk engelde havlu atmamalıdır. Atalarımızın dediği gibi "Sabreden derviş, muradına ermiş." sözü, başarının sabır ve azimle örüldüğünü hatırlatır. Eğer yolda ayağımız taşa takıldığında hemen pes edersek, o dik yamacın sonundaki eşsiz manzarayı asla göremeyiz. Her zorluk, aslında bize yeni bir çözüm yolu öğretir.

Zorluklarla mücadele ederken yılmamak ve umudu diri tutmak gerekir. Karşılaştığımız güçlükler karşısında elinden geleni yapmak, insanın vicdanını da rahatlatır. Unutulmamalıdır ki; en karanlık gece bile eninde sonunda sabaha kavuşur. Pes etmeyenler, hayatın gerçek kazananlarıdır.